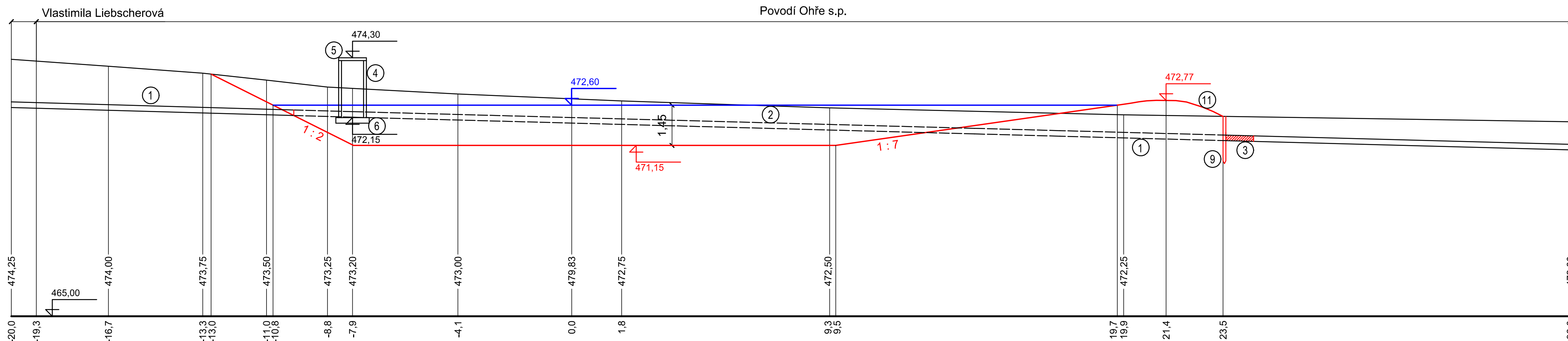
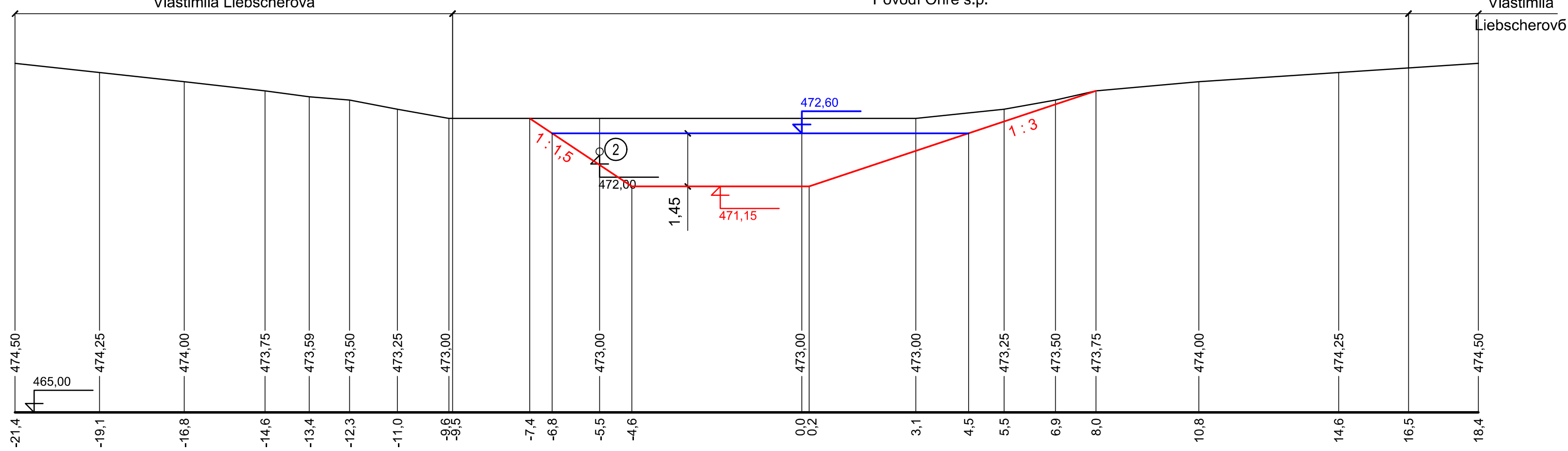
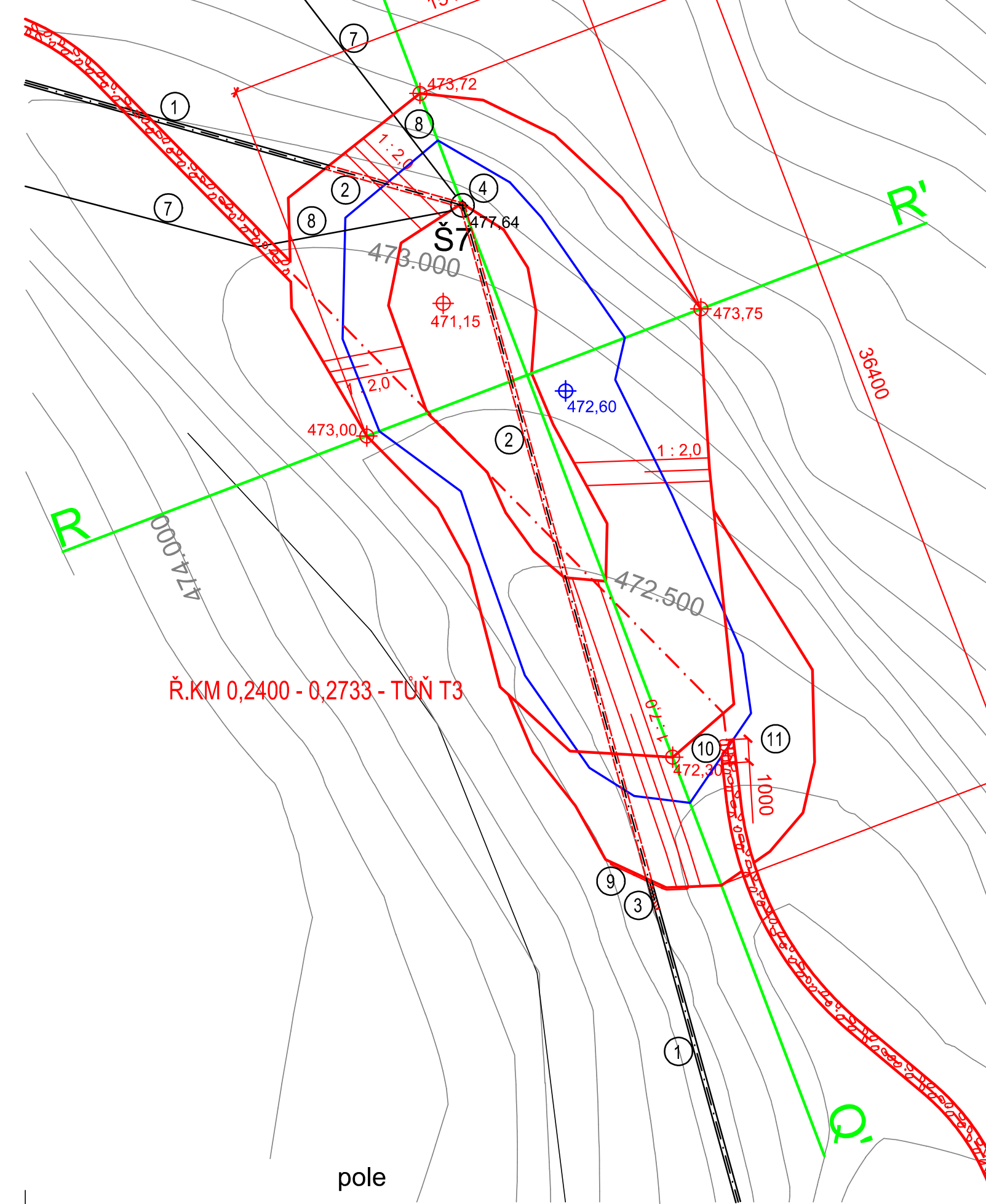


Q - Q


$$R - R'$$


PRŮTOČNÁ TUŇ T3

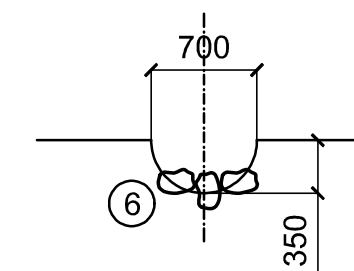


- ① STÁVAJÍCÍ TRUBNÍ VEDENÍ DN 200 (BETON) - PONECHAT
- ② STÁVAJÍCÍ TRUBNÍ VEDENÍ DN 200 (BETON) - ODSTRANIT V PROSTORU TUNĚ
- ③ ZABETONOVÁNÍ STÁVAJÍCÍHO POTRUBÍ DN 200 (BETON) NA DÉLKU 1 m
- ④ STÁVAJÍCÍ ŠACHTA (BETON, DN 1000) - ODSTRANIT
- ⑤ KRYCÍ DESKA ŠACHTY VÝŠKY 0,1 m (BETON) - ODSTRANIT
- ⑥ BETONOVÝ ZÁKLAD ŠACHTY VÝŠKY 0,2 m - ODSTRANIT
- ⑦ SVODNÝ DRĚN (TRATIVODKA - CIHLA, DN 100) - PONECHAT
- ⑧ SVODNÝ DRĚN (TRATIVODKA - CIHLA, DN 100) - ODSTRANIT V PROSTORU TUNĚ
- ⑨ TĚSNÍCÍ CLONA (VIZ VÝKRES D.4.11)
- ⑩ VÝTOK Z TUNĚ - KAMENNÁ ROVNANINA NA DÉLKU 1 m (HOTNOST KAMENŮ DO 80 kg)
- ⑪ ZEMNÍ VAL - HUTNĚNÍ PO 200 mm NA 95% PS

CHARAKTERISTIKY TŮNĚ

KÓTA DNA - 471,15 m n.m.
KÓTA HLADINY - 472,60 m n.m.
PLOCHA HLADINY - 251 m²
OBJEM VODY - 235 m³

ŘEZ A-A'
M 1 : 50



INVESTOR: POVOĐÍ OHŘE, s.p.		VYPRACOVAL: Ing. K. VRÁNA, Ing. M. VEJVALKOVÁ, Ing. K. VEJVALKOVÁ		KV+MV AQUA s.r.o. Dominova 2463/15 158 00 Praha 5
KRAJ KARLOVARSKÝ		KATASTRÁLNÍ ÚZEMÍ: JEDLIČNÁ, POUSTKA U FRANTIŠKOVÝCH LÁZNÍ		
IDVT (DVOREČSKÝ P.): 10221999	IDVT (LBP DVOREČSKÉHO P.): 10236164	ČÍSLO HYDROLOGICKÉHO POŘADÍ: 1-13-01-0190-0-00		
AKCE:				
REVITALIZACE DVOREČSKÉHO POTOKA A LBP DVOREČSKÉHO POTOKA				DATUM: 5/2022
				STUPEŇ: DUSP + DPS
PŘÍLOHA: PŘÍTOK DVOREČSKÉHO POTOKA PRŮTOČNÁ TŮŇ T3		MĚŘÍTKO: 1:100, 1:200		Č.PŘÍLOHY: D.4.6
				POČET A4: 5 A4